

# A - ALLER À LA PLAGE / TO THE BEACH

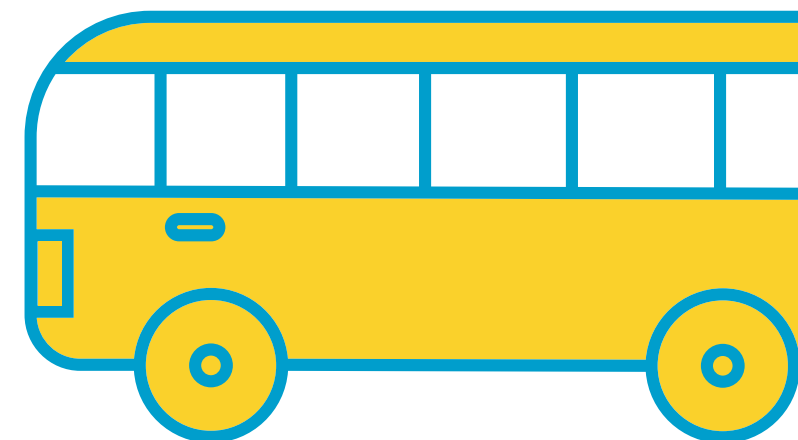


10h20	10h23	10h26	10h29	10h33	10h39	10h43	10h45	10h47	10h52
12h40	12h43	12h46	12h49	12h53	12h59	13h03	13h05	13h07	13h12
13h30	13h33	13h36	13h39	13h43	13h49	13h53	13h55	13h57	14h02
14h45	14h48	14h51	14h54	14h58	15h04	15h08	15h10	15h12	15h17
17h40	17h43	17h46	17h49	17h53	17h59	18h03	18h05	18h07	18h12
18h55	18h58	19h01	19h04	19h08	19h14	19h18	19h20	19h22	19h27

## MARDI SOIR / TUESDAY NIGHT

Camping du lac 20h10 - Maison de santé 20h13 - Centre commercial 20h16 - Maison de la presse 20h19 - Cadette 20h23 - Avenue de la plage 20h29 - Poker d'As 20h33 - Plages Sud 20h35 - Office de Tourisme 20h37 - Hournails 20h42 - Parking Ségosa 20h47

LA NAVETTE  
GRATUITE  
+ MARDI SOIR  
7/7j



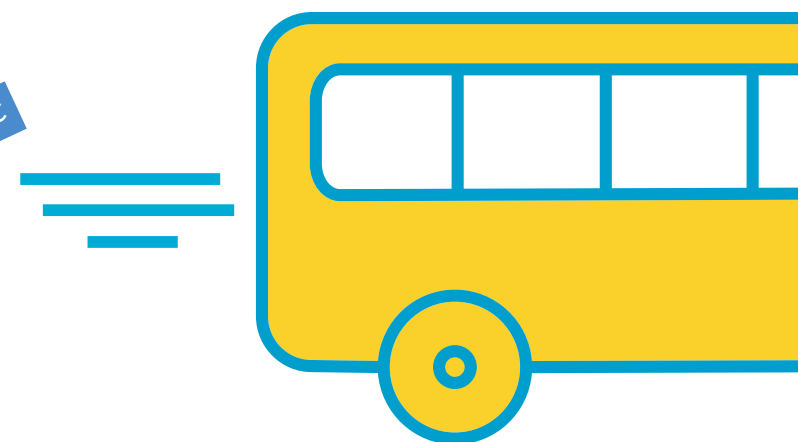
# R - RETOUR AU BOURG / TO THE CITY



09h40	09h45	09h47	09h49	09h53	09h57	10h01	10h06	10h10	10h15
12h00	12h05	12h07	12h09	12h13	12h17	12h21	12h26	12h30	12h35
14h05	14h10	14h12	14h14	14h18	14h22	14h26	14h31	14h35	14h40
17h00	17h05	17h07	17h09	17h13	17h17	17h21	17h26	17h30	17h35
18h15	18h20	18h22	18h24	18h28	18h32	18h36	18h41	18h45	18h50
19h30	19h35	19h37	19h39	19h43	19h47	19h51	19h56	20h00	20h05

## MARDI SOIR / TUESDAY NIGHT

Parking Ségosa 23h00 - Hournails 23h05 - Plages Sud 23h12 - Poker d'As 23h14 - Avenue de la plage 23h18 - Cadette 23h22 - Poste 23h26 - Centre commercial 23h31 - Vigon 23h35 - Camping du lac 23h40



DU 08 JUILLET AU 31 AOÛT  
informations : 05 58 09 10 89

# LA NAVETTE GRATUITE

+ MARDI SOIR

- CAMPING DU LAC
- A - MAISON DE SANTÉ
- R - VIGON
- CENTRE COMMERCIAL
- A - MAISON DE LA PRESSE
- CADETTE
- AVENUE DE LA PLAGE
- POKER D'AS
- PLAGES SUD
- A - OFFICE DE TOURISME
- HOURNAILS
- R - PARKING SEGOSA

AGENDA  
21



L'arrêt de la Poste ne sera pas desservi du 19 au 27 août en raison des fêtes locales.

Ne pas jeter sur la voie publique - Mairie de Mimizan - [www.mimizan.fr](http://www.mimizan.fr) - application mobile Intramuros

